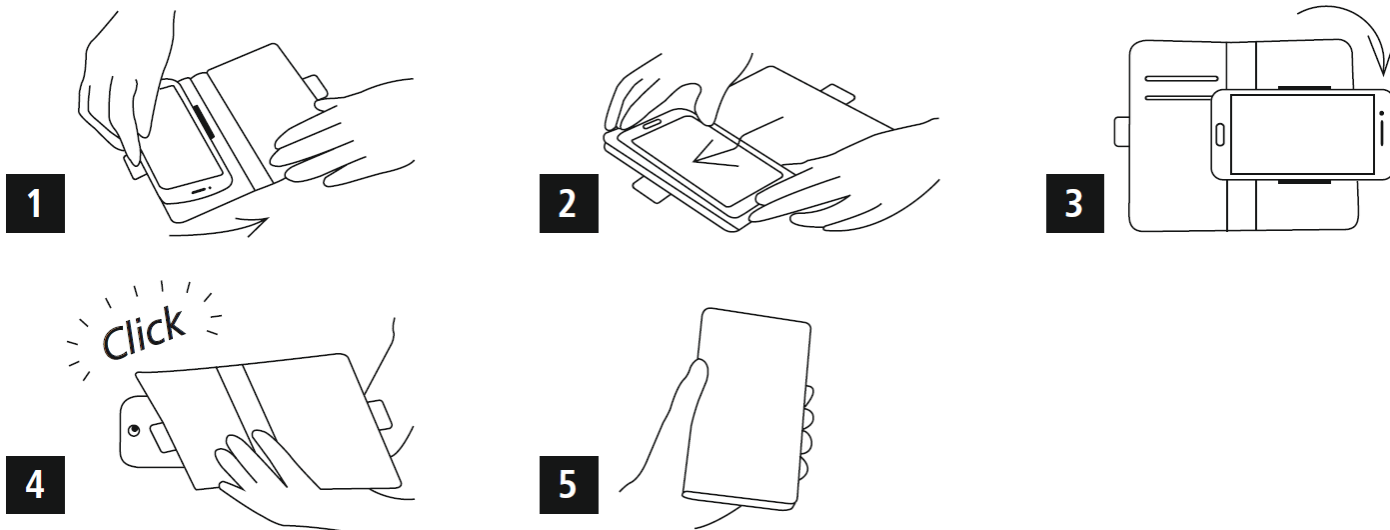


Návod k použití

Děkujeme, že jste si zakoupili produkt Hama. Přečtěte si, prosím, důkladně následující návod k použití a důležité informace. Návod k použití si odložte pro případné budoucí použití. Pokud výrobek prodáte nebo darujete, přiložte k němu i tento návod.



1. Levou stranu telefonu vložte do flexibilního držáku s pružinovým mechanismem.
2. Telefonem zatlačte proti flexibilnímu držáku doleva, tak aby i pravá strana zapadla do držáku. Telefon musí pevně sedět uvnitř držáku.
- 3.+ 4. Jestliže chcete fotit, otočte telefon o 90° ve směru hodinových ručiček.
5. Přední kryt chrání zařízení před poškrábáním, špínou a prachem.

Čištění a údržba

Výrobek čistěte jemně vlhkou utěrkou. Nepoužívejte agresivní čisticí prostředky.

Upozornění!



Do blízkosti magnetického uzávěru ani do vnitřní přihrádky pouzdra nekládejte platební karty, ani karty s magnetickým proužkem. Údaje na magnetickém proužku by se mohli poškodit nebo vymazat.

Návod na použitie

Ďakujeme, že ste si zakúpili výrobok Hama. Prosíme, prečítajte si dôkladne nasledujúce informácie a inštrukcie. Návod si odložte pre prípadné použitie v budúcnosti. Ak výrobok darujete, alebo predáte niekomu ďalšiemu, priložte k nemu aj tento návod na použitie.



1. Ľavú stranu telefónu vložte do flexibilného držiaku s pružinovým mechanizmom.
2. Telefónom potlačte držiak doľava, kým do neho telefón zacvakne aj na pravej strane. Telefón musí pevne sedieť vo vnútornom držiaku.
- 3.+4. Ak chcete fotiť, otočte telefón o 90° v smere hodinových ručičiek.
5. Predný kryt chráni zariadenie pred poškrabávaním, špinou a prachom.

Údržba a starostlivosť

Výrobok čistite iba jemne vlhkou utierkou, ktorá nepúšťa vlákna. Na čistenie nepoužívajte agresívne čistiace prostriedky.

Upozornenie!

Do blízkosti magnetického uzáveru ani do vnútorného priečinka puzdra nekladajte platobné karty, ani karty s magnetickým prúžkom. Údaje na magnetickom prúžky by sa mohli poškodiť alebo vymazať.