

# hama

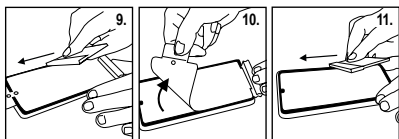
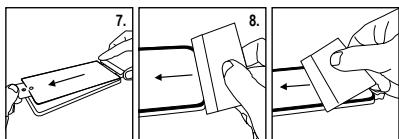
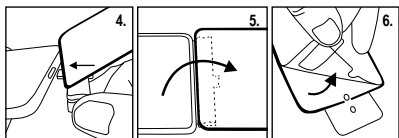
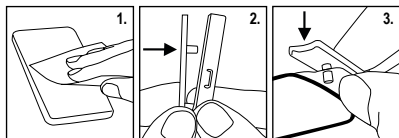
THE SMART SOLUTION



## HIFLEX PROTECTOR

EASY-ON®

- |                         |                          |
|-------------------------|--------------------------|
| <b>DE</b> Anleitung     | <b>BG</b> Инструкции     |
| <b>EN</b> Instructions  | <b>SE</b> Instruktioner  |
| <b>FR</b> Instructions  | <b>DK</b> Instruktioner  |
| <b>NL</b> Instructies   | <b>FI</b> Ohjeet         |
| <b>IT</b> Istruzioni    | <b>NO</b> Bruksanvisning |
| <b>ES</b> Instrucciones | <b>PL</b> Instrukcje     |
| <b>PT</b> Instruções    | <b>CZ</b> Instrukce      |
| <b>LT</b> Nurodymai     | <b>RO</b> Instrucțiuni   |
| <b>EE</b> Juhised       | <b>HU</b> Utasítás       |
| <b>LV</b> Instrukcijas  | <b>AE</b> تعليمات        |
| <b>RU</b> инструкции    | <b>GR</b> Οδηγίες        |
| <b>HR</b> Upute         |                          |



<b>DE</b> .....	4
<b>EN</b> .....	5
<b>FR</b> .....	6
<b>NL</b> .....	7
<b>IT</b> .....	8
<b>ES</b> .....	9
<b>PT</b> .....	10
<b>LT</b> .....	11
<b>EE</b> .....	12
<b>LV</b> .....	13
<b>RU</b> .....	14
<b>HR</b> .....	15
<b>BG</b> .....	16
<b>SE</b> .....	17
<b>DK</b> .....	18
<b>FI</b> .....	19
<b>NO</b> .....	20
<b>PL</b> .....	21
<b>CZ</b> .....	22
<b>RO</b> .....	23
<b>HU</b> .....	24
<b>AE</b> .....	25
<b>GR</b> .....	26

## Schutzglas Montage

1. Reinigen Sie Display und Gehäuse mit dem Feuchtreinigungstuch und trocknen Sie beides mit dem Mikrofasertuch. Tupfen Sie Staub auf dem Display mit dem Staub-Entferner ab.
2. Ziehen Sie den oberen Teil der EASY-ON® Adapter Montagehilfe ab.
3. Legen Sie das Schutzglas mit der Fixierlasche in den EASY-ON®-Adapter und fixieren Sie dieses mit Hilfe der Pins am Oberteil durch Aufstecken auf das Unterteil.
4. Stecken Sie den EASY-ON®-Adapter zusammen mit dem daran fixierten Schutzglas an die Ladebuchse des Gerätes.
5. Klappen Sie das Schutzglas zurück.
6. Entfernen Sie die untere Trägerfolie (1) vom Schutzglas.
7. Klappen Sie das Schutzglas über das Gerätedisplay, halten Sie dieses dabei mit Hilfe der Griffflasche (oben) fest und richten Sie dieses mittig aus.
8. Rakel am unteren Rand ansetzen und das Schutzglas auf das Gerät laminieren indem die Rakel in einem gleichmäßigen Zug nach oben geschoben wird.
9. Schutzglas ggf. um die Ränder herum andrücken.
10. Obere Schutzfolie vom Schutzglas entfernen und EASY-ON®-Adapter vom Gerät entfernen.
11. Schutzglas sorgfältig (um die Ränder herum) andrücken und ggf. Luftblasen mit der Rakel oder den Fingern ausstreichen.

## Protective Glass Application

1. Clean the screen with the damp cleaning cloth and dry it with the microfibre cloth. Dab off the dust on the screen with the dust remover.
2. Detach the upper part of the EASY-ON® Adapter fitting aid.
3. Insert the protective glass with the fixing tab into the EASY-ON®Adapter, fastening it with the pins on the upper part by plugging it onto the lower part.
4. Plug the EASY-ON® adapter together with the protective glass attached to it into the device charging socket.
5. Fold the protective glass back.
6. Detach the backing film (1) from the protective glass.
7. Fold the protective glass over the device display, holding it firmly with the grip tab (top), and position it in the centre.
8. Place the squeegee on the lower edge and laminate the protective glass onto the device by pushing the squeegee upwards using a uniform stroke.
9. Press the protective glass around the edges.
10. Detach the top protective film from the protective glass and remove the EASY-ON® Adapter from the device.
11. Carefully press protective glass around the edges and smooth out any air bubbles with the squeegee or your fingers.

## Assemblage de verre de protection

1. Nettoyez l'écran à l'aide de la lingette de nettoyage humide puis séchez-le à l'aide du chiffon en microfibres. Essuyez la poussière de l'écran à l'aide du dé poussiéreur.
2. Retirez la partie supérieure de l'outil de montage Adaptateur EASY-ON®.
3. Placez le verre protecteur avec la lèvre de fixation dans l'adaptateur EASY-ON® puis fixez ce dernier à l'aide des broches sur la partie supérieure en l'emboîtant sur la partie inférieure.
4. Emboîtez l'adaptateur EASY-ON® avec le verre protecteur qui y est fixé sur la prise de charge de l'appareil.
5. Rabattez le verre protecteur.
6. Décollez la pellicule (1) du verre protecteur.
7. Rabattez le verre protecteur sur l'écran de l'appareil, tenez-le fermement à l'aide de la languette de la poignée (haut) et centrez-le.
8. Appliquez le racleur sur le bord inférieur et laminer le verre protecteur sur l'appareil dans le lequel le racleur est déplacé vers le haut avec une traction uniforme.
9. Exercer une pression sur le pourtour du verre protecteur.
10. Décoller le film protecteur supérieur puis retirer l'adaptateur EASY-ON® de l'appareil.
11. Exercer minutieusement une pression sur le pourtour du verre de protection et brosser d'éventuelles bulles d'air à l'aide du racloir ou des doigts.

## Montage van beschermend glas

1. Reinig het display met de vochtige reinigingsdoek en droog het af met de microvezeldoek. Dep stof van het scherm met de stofverwijderaar.
2. Trek het bovenste gedeelte van de EASY-ON® adapter montagehulp eraf.
3. Plaats het beschermglas met de bevestigingslip in de EASY-ON® adapter en bevestig het met behulp van de pennen op het bovenste gedeelte door het op het onderste gedeelte te drukken.
4. Steek de EASY-ON® adapter samen met het hieraan bevestigde beschermglas op de laadaansluiting van het apparaat.
5. Klap het beschermglas terug.
6. Verwijder de dragerfolie (1) van het beschermglas.
7. Klap het beschermglas over het apparaatdisplay, houd dit hierbij met behulp van de handgreep (bovenaan) vast en lijk het centraal uit.
8. Raket onderaan plaatsen en het beschermglas op het apparaat lamineren door de rakel in één beweging naar boven te duwen.
9. Beschermglas aandrukken rond de randen.
10. Bovenste beschermfolie verwijderen van het beschermglas en EASY-ON® adapter verwijderen van het apparaat.
11. Beschermglas zorgvuldig aandrukken langs de randen en eventuele luchtbelletjes gladstrijken met de rakel of uw vingers.

## Gruppo di vetri protettivi

1. Pulire il display con il panno per pulizia a umido e asciugarlo con il panno in microfibra. Eliminare la polvere dal display con il tampone.
2. Rimuovere la parte superiore dell'ausilio per il montaggio (adattatore EASY-ON®).
3. Posizionare il vetro di protezione con il labbro di fissaggio nell'adattatore EASY-ON® e fissarlo con i perni alla parte superiore innestandolo sulla parte inferiore.
4. Inserire l'adattatore EASY-ON® con il vetro di protezione applicato nella presa di ricarica dell'apparecchio.
5. Riportare indietro il vetro di protezione.
6. Rimuovere la pellicola di supporto inferiore (1) dal vetro di protezione.
7. Ribaltare il vetro di protezione sul display dell'apparecchio, tenendolo saldamente con l'aiuto della linguetta di presa (in alto) e allineandolo centralmente.
8. Collocare la spatolina sul bordo inferiore e applicare il vetro di protezione spingendo la spatolina verso l'alto con un movimento costante e continuo.
9. Premere bene il vetro di protezione ai bordi.
10. Rimuovere la pellicola protettiva superiore del vetro di protezione e l'adattatore EASY-ON® dal dispositivo.
11. Lisciare bene il vetro protettivo lungo i bordi ed eliminare eventuali bolle d'aria con la spatolina o con le dita.

## Conjunto de vidrio protector

1. Limpiar la pantalla con la toallita húmeda y secarla con el paño de microfibra. Eliminar el polvo de la pantalla con la pegatina antipolvo."
2. Retirar la parte superior de la ayuda para montaje del adaptador EASY-ON®.
3. Colocar el vidrio de protección con el reborde de fijación en el adaptador EASY-ON® y fijarlo con ayuda de los pasadores en la parte superior, insertándolos en la parte inferior.
4. Enchufar el adaptador EASY-ON® junto con el vidrio de protección fijado a la hembra de carga del dispositivo.
5. Bascular el vidrio de protección hacia atrás.
6. Retirar la lámina portante (1) del vidrio de protección.
7. Bascular el vidrio de protección hacia la pantalla del dispositivo, sujetarlo con ayuda del estribo (arriba) y alinearlos para que quede centrado.
8. Apoyar la rasqueta en el borde inferior y laminar el vidrio de protección sobre el dispositivo, empujando la rasqueta en un movimiento homogéneo hacia arriba.
9. Oprimir el vidrio de protección en los bordes.
10. Retirar la lámina de protección superior del vidrio de protección y desmontar el adaptador EASY-ON® del dispositivo.
11. Oprimir con cuidado el vidrio de protección en los bordes y eliminar en su caso posibles burbujas de aire, oprimiendo el vidrio con la rasqueta o con los dedos.

## Conjunto de vidro protetor

1. Limpe o display com o pano de limpeza húmido e seque-o com o pano de microfibra. Limpe a pó do display com um espanador de pó.
2. Retire a parte superior do auxílio de montagem do adaptador EASY-ON®.
3. Coloque o vidro de proteção com o lábio de fixação no adaptador EASY-ON® e fixe-o com a ajuda dos pinos na parte superior empurrando-o para cima da parte inferior.
4. Conecte o adaptador EASY-ON® juntamente com o vidro de proteção fixado à tomada de carga do dispositivo.
5. Dobre o vidro de proteção para trás.
6. Remova a película de suporte (1) do vidro de proteção.
7. Dobre o vidro de proteção sobre o display do dispositivo, segure-o com as pegas (em cima) e alinhe-o de forma a ficar centrado.
8. Coloque a espátula na borda inferior e lamine o vidro de proteção no dispositivo, deslocando a espátula em movimento uniforme para cima.
9. Pressione o vidro de proteção à volta das bordas.
10. Remova a película de proteção do vidro de proteção e retire o adaptador EASY-ON® do dispositivo.
11. Pressione o vidro de proteção cuidadosamente ao longo das bordas e retire eventuais bolhas de ar com a espátula ou com os dedos.

## Apsauginio stiklo rinkinys

1. Nušluostykite jutiklinį ekraną drėgna valymo šluoste ir nusauskinkite jį mikropluošto šluoste. Su dulkių valikliu nuvalykite dulkes nuo jutiklinio ekrano.
2. Nuimkite viršutinę EASY-ON®-adapterio surinkimo įrenginio dalį.
3. Uždėkite apsauginį stiklą su rėmeliu fiksavimo juostele į EASY-ON®-adapterį ir pritvirtinkite jį kištukų pagalba, viršutinę dalį užmaudami ant apatinės dalies.
4. Įkiškite EASY-ON®-adapterį kartu su prie jo pritvirtintu apsauginiu stiklu į prietaiso įkrovimo lizdą.
5. Atvožkite apsauginį ekrano stiklą.
6. Nulupkite nešiklio plėvelę (1) nuo apsauginio stiklo.
7. Atlenkite apsauginį stiklą virš įrenginio jutiklinio ekrano, laikykite rankenos skirtuku (viršuje) ir nustatykite jį per vidurį.
8. Uždėkite brauklę ant apatinio krašto ir apsauginiu stiklu užlamenuokite prietaisą, tolygiai stumdami brauklę aukštyn.
9. Prispauskite apsauginį stiklą prie kraštų.
10. Nulupkite viršutinę apsauginę plėvelę nuo apsauginio stiklo ir iš prietaiso išimkite EASY-ON® adapterį.
11. Atsargiai prispauskite apsauginį stiklą išilgai kraštų ir, jei yra oro burbuliukų, išstumdykite juos braukle arba pirštais.

## Kaitseklaas

1. Puhastage ekraani niiske puhastusrätikuga ja kuivatage kuiva mikrokiudlapiga. Tupsutage tolm ekraani pealt tolmueemaldajaga ära.
2. Tõmmake EASY-ON® adapteri paigaldusabi ülemine pool ära.
3. Asetage kaitseklaas fikseerimisäärisega EASY-ON® adapterisse ja fikseerige see ülemise osa pulkade sisselükkamise teel alumise osa külge.
4. Ühendage EASY-ON® adapter koos selle külge kinnitatud kaitseklaasiga seadme laadimispesasse.
5. Pöörake kaitseklaas tagasi.
6. Eemaldage kaitseklaasi pealt kandurkile (1).
7. Pöörake kaitseklaas seadme ekraani kohale, hoidke kaitseklaasi sealjuures fiksaatorriba (üleval) abil kinni ja joondage keskasendisse.
8. Asetage kaardike alumises servas vastu ja fikseerige kaitseklaas seadme külge, nihutage selleks kaardike ühtlase tõmbega üle kaitseklaasi ülespoole.
9. Suruge kaitseklaas servade ümber vastu.
10. Eemaldage kaitseklaasi küljest pealmine kaitsekile ja seadme küljest EASY-ON® adapter.
11. Suruge kaitseklaas hoolikalt piki servi vastu ja suruge õhumullid vajadusel kaardikese või sõrmedega välja.

## Aizsargstikla montāža

1. Notīriet displeju ar mitro salveti un noslaukiet to ar mikrošķiedru salveti. Notīriet putekļus no displeja ar putekļu noņēmēju.
2. Ar montāžas palīgīdzekli noņemiet EASY-ON® adaptera augšējo daļu.
3. Ievietojiet aizsargstiklu ar fiksācijas apmali EASY-ON® adapterā un nofiksējiet to pie augšdaļas ar kontakttapas palīdzību, uzstādot uz apakšdaļas.
4. Novietojiet EASY-ON® adapteru kopā ar pie tā nostiprinātu aizsargstiklu pie ierīces uzlādes ligzdas.
5. Atveriet aizsargstiklu.
6. Noņemiet stiprinājuma plēvi (1) no aizsargstikla.
7. Novietojiet aizsargstiklu virs ierīces displeja, turiet to ar turēšanas cilpas (augšpusē) palīdzību un novietojiet to vidū.
8. Novietojiet skrāpi apakšējā malā un uzstādiēt aizsargstiklu uz ierīces, vienmērīgi bīdot skrāpi uz augšu.
9. Malās piespiediet aizsargstiklu.
10. Noņemiet no aizsargstikla augšējo aizsargplēvi un noņemiet EASY-ON® adapteru no ierīces.
11. Malās rūpīgi piespiediet aizsargstiklu un ar skrāpi vai pirkstiem izspiediet iespējamos gaisa burbulus.

## Защитное стекло в сборе

1. Очистите дисплей влажной салфеткой и вытрите его насухо салфеткой из микрофибры. Вытрите пыль с дисплея специальным средством.
2. Снимите верхнюю часть инструмента для установки переходника EASY-ON®.
3. Уложите защитное стекло фиксирующим элементом в переходник EASY-ON® и зафиксируйте его с помощью контактов на верхней части, насадив на нижнюю часть.
4. Подсоедините адаптер EASY-ON® вместе с закрепленным на нем защитным стеклом к зарядному разъему устройства.
5. Откиньте защитное стекло назад.
6. Удалите несущую пленку (1) с защитного стекла
7. Расположите защитное стекло на дисплее устройства, при этом удерживайте его с помощью язычка (вверху) и выровняйте его по центру.
8. Установить ракель на нижнем краю и произвести ламинирование защитного стекла на устройстве, для этого ракель равномерно перемещается вверх.
9. Придавить защитное стекло по краям.
10. Снять верхнюю защитную пленку с защитного стекла и снять адаптер EASY-ON® с устройства.
11. Тщательно придавить защитное стекло вдоль по краям и разгладить пузырьки воздуха, если они имеются, ракелем или пальцами.

## Sklop zaštitnog stakla

1. Očistite zaslon vlažnom maramicom za čišćenje i osušite ga krpicom od mikrovlakana. Nježno obrišite prašinu na zaslonu sredstvom za uklanjanje prašine.
2. Skinite gornji dio pomoći pri montaži EASY-ON® adapter.
3. Postavite zaštitno staklo sa zaklopcem za učvršćenje u EASY-ON® adapter i učvrstite ga pomoću zatika na gornjem dijelu tako da ga nataknete na donji dio.
4. Utaknite EASY-ON® adapter zajedno sa zaštitnim staklom, učvršćenim na njega, u utor za punjenje uređaja.
5. Preklopите заштитно стакло unatrag.
6. Uklonite nosivu foliju (1) sa zaštitnog stakla.
7. Preklopите заштитно стакло preko zaslona uređaja, pri tome ga čvrsto držite pomoću jezičca za držanje (gore) i usmjerite ga tako da bude u sredini.
8. Postavite strugač na donji rub i dobro pritisnite zaštitno staklo o uređaj tako da strugač u ravnomjernom potezu gurate prema gore.
9. Utisnite zaštitno staklo na rubovima.
10. Uklonite gornju zaštitnu foliju sa zaštitnog stakla te uklonite EASY-ON® adapter s uređaja.
11. Pažljivo utisnite zaštitno staklo duž svih rubova te istisnite eventualne mjehuriće zraka strugačem ili prstima.



## Монтаж на защитно стъкло

1. Почистете дисплея с мократа кърпичка и го подсушете с микрофибърната кърпа. Почистете прахта от дисплея с прахочистачката.
2. Отстранете горната част на елемента за помощ при поставяне на адаптер EASY-ON®.
3. Поставете предпазното стъкло с фиксиращото уплътнение в адаптера EASY-ON® и го фиксирайте с помощта на крачетата в горната част, като вкарате долната част.
4. Вкарайте адаптера EASY-ON® заедно с прикрепеното към него предпазно стъкло при буксата за зареждане на устройството.
5. Приберете предпазното стъкло.
6. Отстранете носещото фолио (1) от предпазното стъкло.
7. Спуснете предпазното стъкло върху дисплея на устройството, при това го придържайте (горе) с помощта на езичето за хващане и го нагласете централно.
8. Поставете ракела в долния край и ламинирайте предпазното стъкло върху устройството, като изтеглите равномерно ракела нагоре.
9. Притиснете предпазното стъкло по ръбовете.
10. Отстранете горното предпазно фолио от предпазното стъкло и адаптера EASY-ON® от устройството.
11. Притиснете внимателно предпазното стъкло по протежение на ръбовете и изтласкайте евентуални въздушни мехурчета с ракела или пръсти.

## Skyddsglasaggregat

1. Rengör teckenskärmen med fuktreningsduken och torka av den med mikrofiberduken. Badda bort damm från teckenskärmen med dammborttagaren.
2. Dra av övre delen av monteringshjälpmedlet EASY-ON®-Adapter.
3. Lägg skyddsglaslet med fixeringsläppen i EASY-ON®-Adapter och fixera den med hjälp av pinnarna på överdelen, genom att sticka dem på underdelen.
4. Stick på EASY-ON®-Adapter, tillsammans med det därpå fastsatta skyddsglaslet, på enhetens ladduttag.
5. Fäll igen skyddsglaslet.
6. Avlägsna bärfolien (1) från skyddsglaslet.
7. Fäll igen skyddsglaslet över enhetens skärm, håll fast den därvid med hjälp av greppfliken (upptill) och rikta upp den i mitten.
8. Sätt an skrapan mot nedre kanten och laminera skyddsglaslet på enheten genom att skjuta skrapan uppåt i en jämn rörelse.
9. Tryck an skyddsglaslet runt kanterna.
10. Avlägsna den övre skyddsfolien från skyddsglaslet och ta bort EASY-ON®-Adapter från enheten.
11. Tryck an skyddsglaslet omsorgsfullt längs kanterna och stryk bort ev. luftblåsar med skrapan eller med fingrarna.

## Beskyttelsesglas samling

1. Rens displayet med en vådserviet, og tør det med mikrofiberkluden. Fjern forsigtigt støv fra displayet med støvfjerneren.
2. Træk den øverste del af EASY-ON®-adapterens monteringshjælp af.
3. Anbring beskyttelsesglasset med fastgørelseslæben i EASY-ON®-adapteren, og fastgør det ved hjælp af stifterne på den øverste del ved at sætte det på den nederste del.
4. Stik EASY-ON®-adapteren sammen med det påsatte beskyttelsesglas i apparatets opladningskontakt.
5. Fold beskyttelsesglasset tilbage.
6. Fjern bærefilmen (1) fra beskyttelsesglasset.
7. Fold beskyttelsesglasset over apparatets display, hold det fast ved hjælp af holdefligen (øverst) og juster det til midten.
8. Placer skraberen på bundkanten og tryk beskyttelsesglasset på apparatet ved at skubbe skraberen opad i en jævn bevægelse.
9. Tryk beskyttelsesglasset på omkring kanterne.
10. Fjern den øverste beskyttelsesfilm fra beskyttelsesglasset og fjern EASY-ON®-adapteren fra apparatet.
11. Tryk forsigtigt beskyttelsesglasset på langs kanterne og stryg eventuelle luftbobler ud med skraberen eller fingrene.

## Suojalasilasi

1. Puhdista näyttö kostealla puhdistusliinalla ja kuivaa sen jälkeen mikrokuituliinalla. Poista pöly näytöstä kevyesti pölynpoistajalla.
2. Vedä EASY-ON® Adapter -asennusvälineen yläosa pois.
3. Aseta suojalasi kiinnityshuulineen EASY-ON® Adapteriin ja kiinnitä se painamalla se painamalla yläosan nastat alaosaan.
4. Paina EASY-ON® Adapter ja siihen kiinnitetty suojalasi laitteeseen latausliittimeen.
5. Käännä suojalasi takaisin.
6. Poista tukikalvo (1) suojalasisista.
7. Käännä suojalasi laitteen näytön päälle. Pidä kiinni kielekkeestä (ylhäällä) ja säädä suojalasi keskelle.
8. Aseta kaavin alareunaan ja laminoi suojalasiin työntämällä kaavin tasaisella liikkeellä ylös.
9. Paina suojalasi kiinni reunoja pitkin.
10. Poista suojakalvo suojalasisista ja poista EASY-ON® Adapter laitteesta.
11. Paina suojalasi kiinni pitkin reunoja ja tasoi mahdolliset ilmakuplat kaapimella tai sormilla.

## Beskyttelsesglass montering

1. Rengjør displayet med den fuktige rengjøringskluten og tørk den av med mikrofiberkluten. Tørk av støv på displayet med støvfjerneren.
2. Trekk den øvre delen av monteringshjelpen EASY-ON®-adapteren av.
3. Legg beskyttelsesglassen med fikseringsleppen i EASY-ON®-adaptere og fest den til overdelen ved hjelp av stifter ved å sette den opp på underdelen.
4. Plugg EASY-ON®-adapteren sammen med beskyttelsesglasset som er festet på den inn i ladebøssingen på enheten.
5. Vipp beskyttelsesglasset tilbake.
6. Ta bærerfolien (1) av fra beskyttelsesglasset.
7. Vipp beskyttelsesglasset over displayet på enheten, hold den fast ved hjelp av greplaskene (øverst) og rett det opp til midten.
8. Sett an avstrykeren i den nedere kanten og laminere beskyttelsesglasset på enheten ved å skyve avstrykeren oppover i en jevn bevegelse.
9. Trykk beskyttelsesglasset rundt kantene.
10. Ta den øvre beskyttelsesfolien av fra beskyttelsesglasset og ta EASY-ON®-adapteren av fra enheten.
11. Trykk beskyttelsesglasset omhyggelig på langs kantene og stryk eventuelle luftbobler ut med avstrykeren eller med fingrene.

## Szyba ochronna

1. Wyczyścić wyświetlacz wilgotną szmatką i osuszyć go ściereczką z mikrofibry. Usunąć kurz z wyświetlacza za pomocą środka do usuwania kurzu.
2. Zdjąć górną część pomocy montażowej adaptera EASY-ON®.
3. Włożyć szkło ochronne z nakładką mocującą do adaptera EASY-ON® i zamocować je za pomocą wtyków w górnej części poprzez docięnięcie do dolnej części.
4. Wsunąć adapter EASY-ON® wraz z zamocowanym do niego szkłem ochronnym do gniazda ładowania urządzenia.
5. Założyć z powrotem szkło ochronne.
6. Zdjąć folię zewnętrzną (1) ze szkła ochronnego.
7. Ułożyć i docisnąć szkło ochronne na wyświetlaczu urządzenia. Posłużyć się w tym celu uchwytem (górną), aby zapewnić ustawienie szkła ochronnego pośrodku.
8. Za pomocą np. karty kredytowej docisnąć szkło ochronne do urządzenia, wykonując równomierny ruch do góry.
9. Docisnąć w podobny sposób szkło ochronne na krawędziach.
10. Ze szkła ochronnego zdjąć folię ochronną, a z urządzenia wyjąć adapter EASY-ON®.
11. Szkło ochronne ostrożnie docisnąć na krawędziach. W razie potrzeby wycisnąć pęcherzyki powietrza kartą kredytową lub palcami.

## Sestava ochranného skla

1. Očistěte displej vlhkým čisticím hadříkem a osušte ho hadříkem z mikrovlákna. Očistěte prach z displeje lehkými dotyky odstraňovače prachu.
2. Stáhněte horní část montážní pomůcky adaptéru EASY-ON®.
3. Umístěte ochranné sklo s upevňovací chlopní do adaptéru EASY-ON® a zafixujte ho pomocí kuliček v horní části nasazením na dolní část.
4. Zastrčte adaptér EASY-ON® spolu s upevněným ochranným sklem do nabíjecí zásuvky přístroje.
5. Sklopte ochranné sklo zpět.
6. Odstraňte nosnou fólii (1) z ochranného skla.
7. Přiklopte ochranné sklo nad displej přístroje, přitom ho pevně držte za jazyček (nahoře) a vycentrujte ho.
8. Přiložte stěrku na dolní okraj a ochranné sklo lamiňte na přístroj tak, že stěrku rovnoměrným tahem posouváte nahoru.
9. Přitiskněte ochranné sklo kolem dokola na okrajích.
10. Odstraňte z ochranného skla vrchní ochrannou fólii a adaptér EASY-ON® z přístroje.
11. Pečlivě přitiskněte ochranné sklo okolo okrajů a případné vzduchové bublinky vytlačte stěrkou nebo prsty.

## Ansamblu de sticlă de protecție

1. Curățați afișajul cu laveta umedă și uscați-l cu laveta din microfibră. Ștergeți praful de pe afișaj cu desprăfătorul.
2. Extrageți piesa superioară a adaptorului auxiliar de montaj EASY-ON®.
3. Introduceți geamul de protecție cu bordura de fixare în adaptorul EASY-ON® și îl fixați cu ajutorul știftului piesei superioare prin aplicare pe piesa inferioară.
4. Cuplați adaptorul EASY-ON® împreună cu geamul de protecție fixat pe el la mufa de încărcare a aparatului.
5. Rabatați la loc geamul de protecție.
6. Îndepărtați folia protectoare (1) de pe geamul de protecție.
7. Rabatați geamul dew protecție deasupra afișajului aparatului, țineți-l la această operație ferm cu urechea de prindere (sus) și îl aliniați central.
8. Așezați raclata pe marginea inferioară și lamițați geamul de protecție prin tragerea uniformă a racletei în sus.
9. Presați geamul de protecție pe margini pe contur.
10. Îndepărtați folia superioară de pe geamul de protecție și îndepărtați adaptorul EASY-ON® de pe aparat.
11. Presați cu grijă geamul de protecție de-a lungul marginilor și eliminați eventualele bule de aer cu raclata sau degetele.

## Védőüveg szerelvény

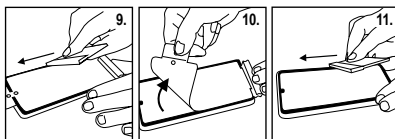
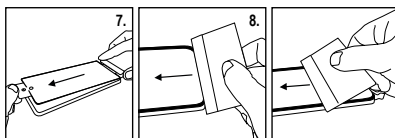
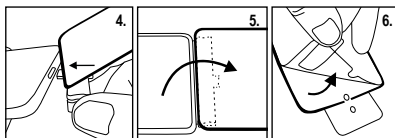
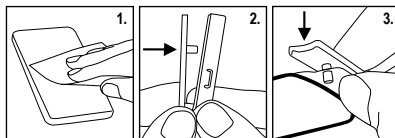
1. Tisztítsa meg a kijelzőt a nedves tisztítókendővel és szárítsa meg azt a mikroszálas kendővel. Törölje le nyomkodva a port a kijelzőről a poreltávolítóval.
2. Húzza le az EASY-ON® adapter szerelési segédész-köz felső részét.
3. Fektesse a rögzítőnyelves védőüveget az EASY-ON®-adapterbe és rögzítse azt a felső rész tuskéi segítségével az alsó részre tűzéssel.
4. Dugja az EASY-ON®-adaptert a rajta rögzített védőüveggel együtt a készülék töltőhüvelyébe.
5. Hajtsa vissza a védőüveget.
6. Távolítsa el a tartófoliát (1) a védőüvegről.
7. Hajtsa rá a védőüveget a készülék kijelzőjére, tartsa azt ennek során a megfogásra szolgáló füllel (fent), és igazítsa középre.
8. Helyezze a simítólapot az alsó szélére és laminálja vele a védőüveget a készülékre úgy, hogy a simítólapot egyenletesen felfelé tolja.
9. Nyomja rá a védőüveget a szélek körül.
10. Távolítsa el a védőfoliát az üvegről és az EASY-ON®-adaptert a készülékről.
11. Gondosan nyomja rá a védőüveget a szélek mentén és simítsa ki az esetleges levegőbuborékokat a simítólapal vagy az ujjával.

## تجميع الزجاج الواقى

1. نظف الشاشة باستخدام فوطة التنظيف الرطبة، ثم جففها بواسطة الفوطة ذات الألياف الرقيقة. قم بمسح الغبار من على الشاشة باستخدام أداة إزالة التراب.
2. انزع الجزء العلوي لأداة التركيب: المهائى EASY-ON®.
3. ضع زجاج الحماية مع شفة التثبيت في مهائى EASY-ON®، وثبته عن طريق الدبابيس الموجودة في الجزء العلوي من خلال قبسها على الجزء السفلي.
4. ركب مهائى EASY-ON® مع زجاج الحماية المثبت عليه على مقبس شحن الجهاز.
5. قم بطي زجاج الحماية للوراء.
6. أزل الرقاقة الحاملة (1) من زجاج الحماية.
7. قم بطي زجاج الحماية فوق شاشة الجهاز، وثبته في هذا السياق باستخدام عروة التثبيت (بالأعلى)، و قم بمحاذاته الوسط.
8. ضع المكشطة على الحافة السفلية، والصق زجاج الحماية بالجهاز، عن طريق سحب المكشطة للأعلى بحركة متساوية.
9. اضغط على زجاج الحماية بطول الحواف.
10. أزل رقاقة الحماية من زجاج الحماية وأزل المهائى EASY-ON® من الجهاز.
11. اضغط بحرص على طول حواف زجاج الحماية، وتخلص من أي فقاعات هواء باستخدام المكشطة أو بأصابعك.

## Προστατευτικό συγκρότημα γυαλιού

1. Καθαρίστε την οθόνη με το υγρό πανάκι καθαρισμού και στεγνώστε την με το πανάκι μικροϊνών. Απομακρύνετε τη σκόνη από την οθόνη με το εργαλείο αφαίρεσης σκόνης.
2. Τραβήξτε το πάνω μέρος του αντάπτορα βοηθήματος τοποθέτησης EASY-ON®.
3. Τοποθετήστε το προστατευτικό γυαλί με το χείλος στερέωσης στον αντάπτορα EASY-ON® και στερεώστε το με τη βοήθεια των ακίδων στο πάνω μέρος προσαρμολογώντας το στο κάτω μέρος.
4. Τοποθετήστε τον αντάπτορα EASY-ON® μαζί με το προστατευτικό γυαλί που στερεώσατε σε αυτόν στην υποδοχή φόρτισης της συσκευής.
5. Ανοίξτε το προστατευτικό γυαλί προς τα πίσω.
6. Αφαιρέστε τη μεμβράνη (1) από το προστατευτικό γυαλί.
7. Κλείστε το προστατευτικό γυαλί πάνω στην οθόνη της συσκευής, κρατήστε το σφιχτά με τη βοήθεια της ειδικής προεξοχής (στο πάνω μέρος) και τοποθετήστε το στο κέντρο.
8. Τοποθετήστε τη σπάτουλα στο κάτω άκρο και στρώνετε το προστατευτικό γυαλί πάνω στη συσκευή στρώνοντας τη σπάτουλα με μία ομοιόμορφη κίνηση προς τα πάνω.
9. Πιέστε το προστατευτικό γυαλί στα άκρα όλων των πλευρών.
10. Αφαιρέστε την προστατευτική μεμβράνη πάνω από το προστατευτικό γυαλί και αφαιρέστε τον αντάπτορα EASY-ON® από τη συσκευή.
11. Πιέστε προσεκτικά το προστατευτικό γυαλί κατά μήκος των άκρων και εξαφανίστε τυχόν φυσαλίδες με τη σπάτουλα ή τα δάκτυλα.



**Hama GmbH & Co. KG**  
86652 Mohnheim / Germany  
[www.hama.com](http://www.hama.com)



AN00224 11/2020